

- Présentation SNCF
- Le Transport des MD
- Mesures spécifiques
- Traitement des événements



**Direction Fret SNCF Atlantique – Réunion 07 avril 2009 – Mairie du Boucau**

**Jean Claude GAÜZERE** (Expert Transport Marchandise Dangereuse)  
**Pascal FERNANDEZ** (Responsable Développement Fret)

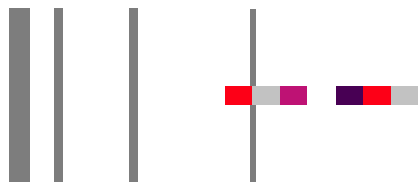


## DEUX MISSIONS DISTINCTES

### ☐ Gestionnaire Délégué de l'Infrastructure :

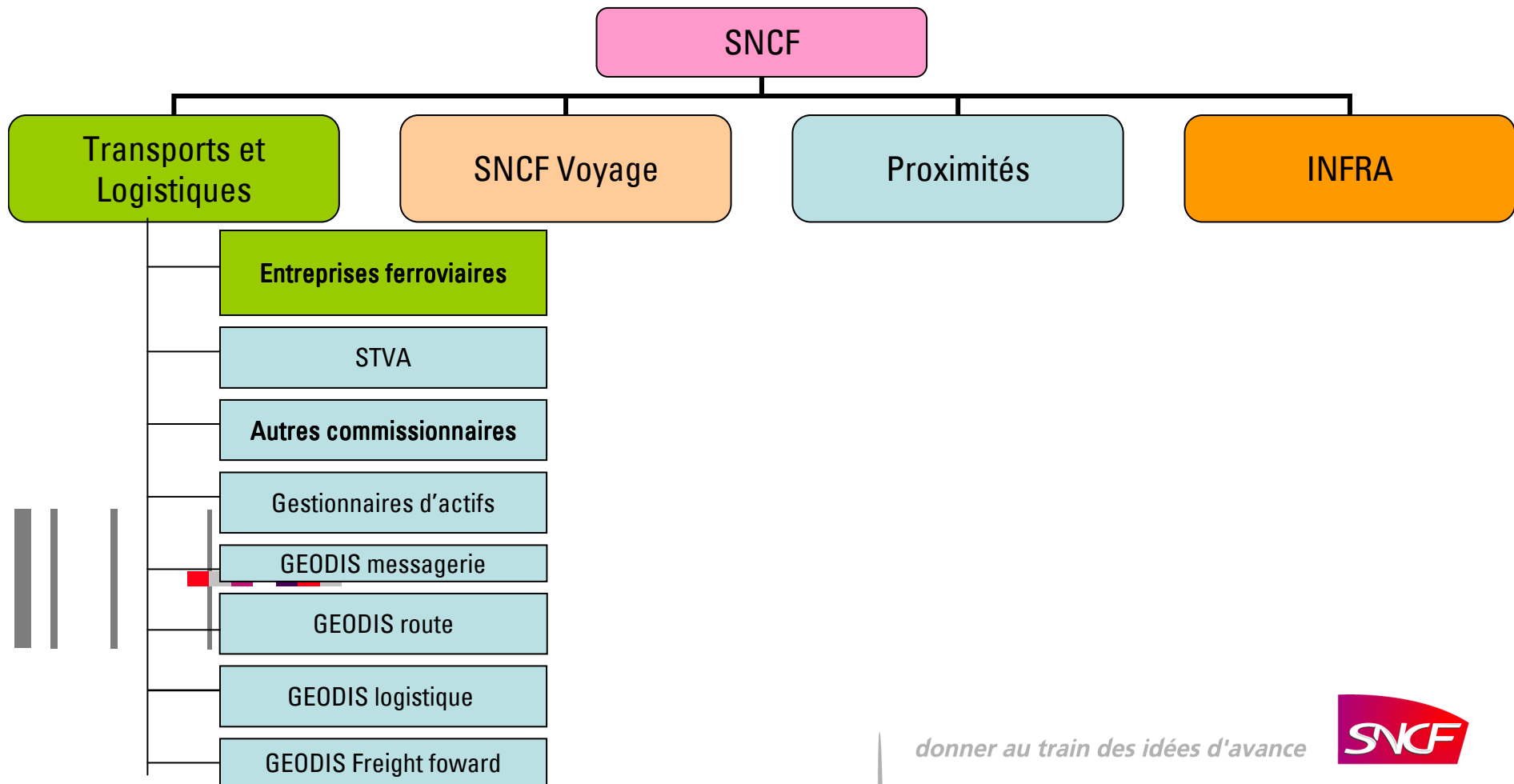
- Intervient sur le Réseau Ferré National pour le compte de RFF
- Budget alloué

### ☐ Entreprise Ferroviaire (EF) :



- Études clients
- Contexte concurrentiel européen

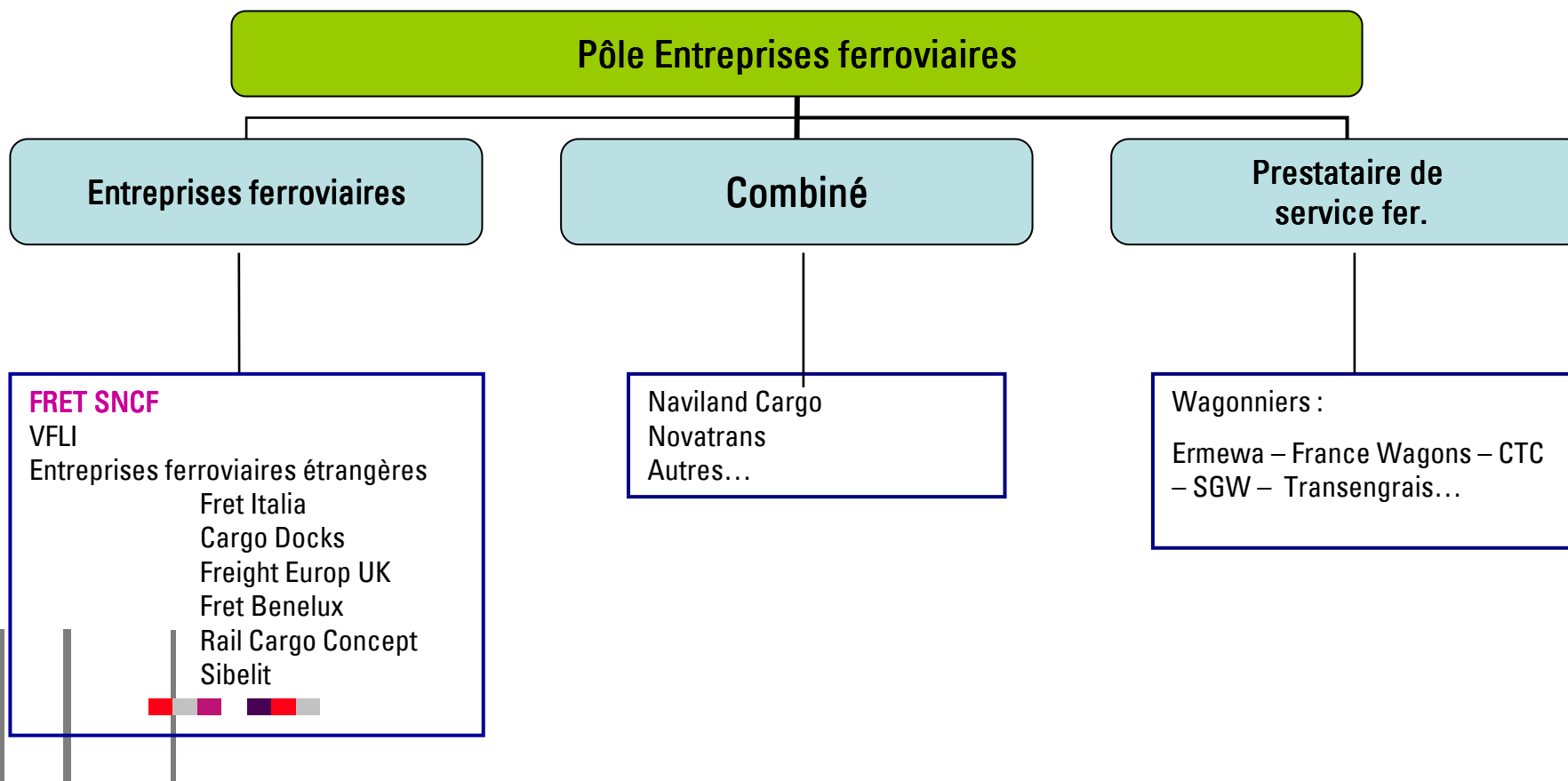
# SNCF : une entreprise quatre branches



donner au train des idées d'avance



# SNCF : Transports et Logistique



donner au train des idées d'avance



## LE TRANSPORT DES MD (1/2)

□ 14,3 millions de tonnes transportées en 2007  
(environ 14 % du trafic fret)

- 45 % de liquides inflammables (produits pétroliers, alcools)
- 22 % de gaz (mélanges butane et propane, propylène, ammoniac, chlore)
- 18 % de liquides toxiques /corrosifs

□ 90 % en trains entiers

□ 25% sur des flux internationaux

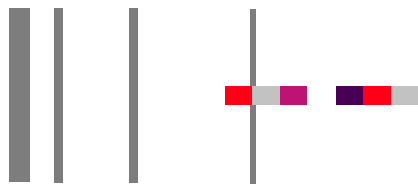
□ Parc-wagons : 92.4% de wagons de particuliers

## LE TRANSPORT DES MD (2/2)

### ➤ La réglementation :

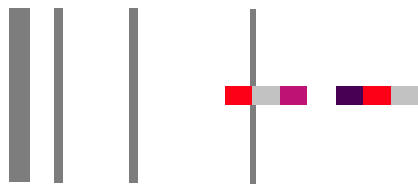
La Réglementation Internationale du transport ferroviaire de marchandises Dangereuses (**RID**) issue de recommandations de l'ONU.

Le RID régit les transports ferroviaires internationaux ainsi que les transports nationaux des 42 pays adhérents.



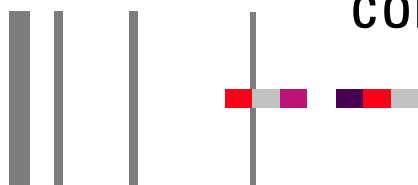
## Mesures spécifiques au Transport des MD (1/3)

- Présence FRET assure 24h / 24h le suivi des acheminements des MD tant sur le plan opérationnel que sur la gestion des évènements MD, en lien avec les clients et les pouvoirs publics
- Vérifications spécifiques exercées par des opérateurs spécialement formés et habilités pour l'acceptation au transport des MD
- Surveillance au défilé des trains en marche (STEM)



## Mesures spécifiques au Transport des MD (2/3)

- Matériel adapté au transport des MD et construit suivant les normes reprises dans le RID (capacité de résister à des chocs violents, au retournement, ...)
- Application informatique (NAW) permettant à tout moment de connaître la position des wagons MD dans une gare ou un triage
- Liste des MD transportées dans le convoi remise au conducteur avant son départ



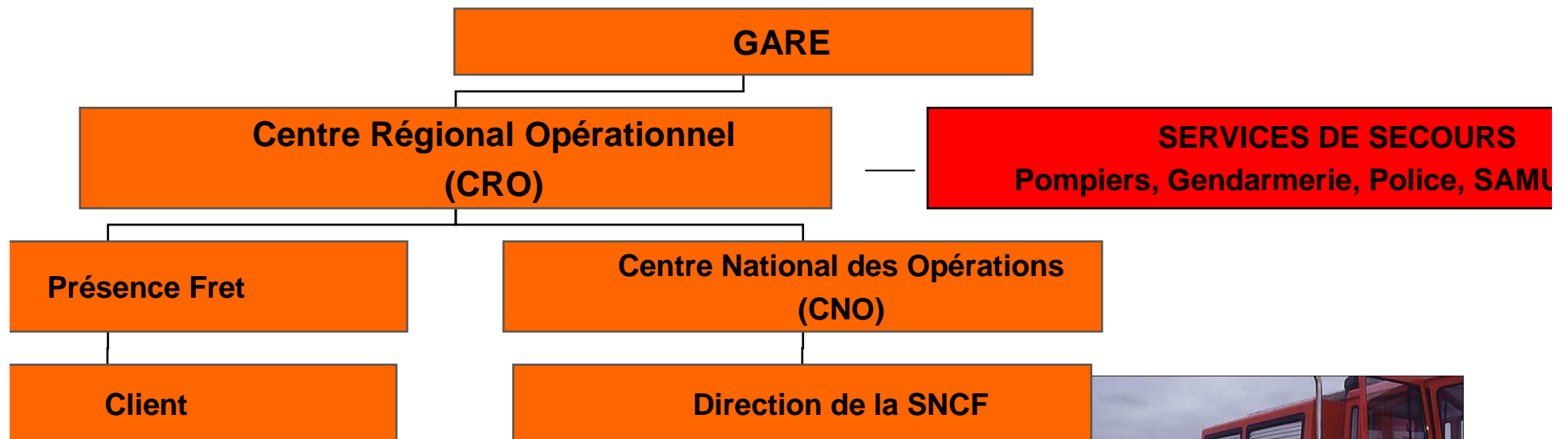


## Mesures spécifiques au Transport des MD (3/3)

- Plan de sûreté mis en œuvre dans chaque gare susceptible de recevoir de la MD à Haut Risque
- Plan d'Urgence Interne dans chaque gare recevant de la MD (gestion des accidents ou incidents MD)
- Etudes de danger réalisées sur des sites où stationnent plus de 50 wagons MD par jour (liste reprise par décret 2007-700 du 3 mai 2007 )
- Sécurisation des triages et des lieux de stationnement ou transit

# TRAITEMENT DES EVENEMENTS

## Avis à lancer



donner au train des idées d'avance

55051.pic

# Évènements Matières Dangereuses en France

□ 160 évènements MD en 2008 (238 en 2003, 242 en 2004, 201 en 2005, 190 en 2006, 167 en 2007)

- 2 % = causes exploitation SNCF (déraillements, chocs...)
- 22% = causes Matériel (traces écoulement, surpression...)
- 72 % = causes de chargement (colmatage, transvasements, retour expéditeur...)

➤ 4 % = autres

FIN

[www.sncf.com](http://www.sncf.com)

Direction Fret SNCF Atlantique – Réunion 07 avril 2009 – Mairie du Boucau

Jean Claude GAÜZERE (Expert Transport Marchandise Dangereuse)  
Pascal FERNANDEZ (Responsable Développement Fret)