

dynamiser

Juillet 2014

vivre

préserv

# Fondoir Soufre IPBB

améliorer

optimiser

s'adapter

pérenniser

**SOBEGI**

notre énergie c'est vous



## ***Un peu d'histoire....en quelques chiffres !***

**Les installations portuaires de Bayonne-Blancpignon ont été créées en 1958**

### **QUELQUES CHIFFRES :**

23 millions de tonnes de soufre solide et 17 millions t de soufre liquide ont transités par Bayonne.

Le premier chargement de soufre solide a eu lieu en été 1959. Le navire s'appelait le « Bounty », a chargé 200t de soufre vrac (il n'a pas pu prendre plus car il y a eu trop de feux).

Le dernier chargement de soufre solide a eu lieu le 6 juillet 2006, nous avons chargé ce jour là 5000 t de soufre granulé.

Après 54 ans (fin 2013) et 23 millions de tonnes chargées, les installations de soufre solide ont été démontées début 2007. Seules les installations de soufre liquide restaient opérationnelles.

Le tonnage record est de 1 458 493 t (Année 1979).

## *Fondoir soufre aux IPBB*

Les principaux équipements de l'installation :

- Un fondoir d'une capacité nominale de fonte de 35t/h,
- Une unité de dégazage permettant, de retirer l' $H_2S$  contenu dans le soufre solide réceptionné,
- Un filtre de charbon actif dont le rôle est de retenir l' $H_2S$  dégazé,
- Un ventilateur d'exhaure associé à une cheminée,

## ***Fondoir soufre aux IPBB***

Le soufre :

- acheté sous forme de granulés ou de plaquettes,
- stocké sur une aire dédiée,
- le soufre est liquéfié à  $\sim 140^{\circ}\text{C}$ ,
- il est ensuite dégazé (si présence d' $\text{H}_2\text{S}$ ),
- acheminé vers nos bacs de stockage,
- enfin expédié par camions/wagons vers les clients,

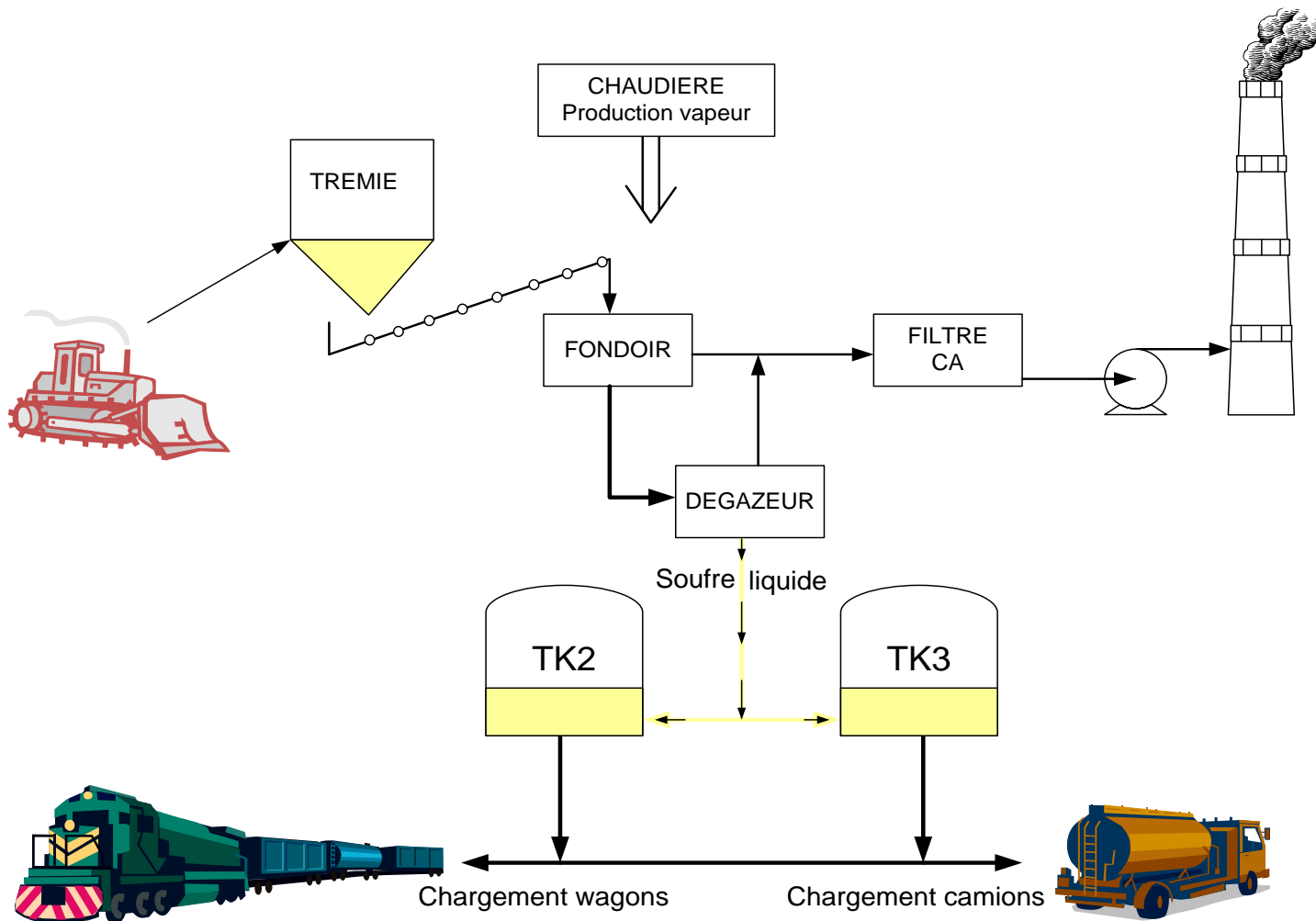
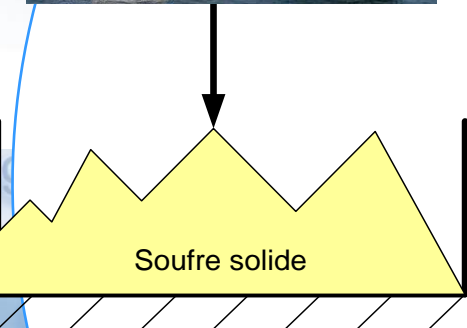
## ***Fondoir soufre aux IPBB***

Les effluents gazeux :

- l'ensemble de l'installation est maintenue en légère dépression,
- les flux gazeux du fondoir et du dégazeur sont lavés à l'eau dans un scrubber,
- puis purifiés en traversant un filtre charbon actif où l'H<sub>2</sub>S ( gaz toxique, odorant) est piégé,
- le flux est ensuite rejeté à l'atmosphère via une cheminée

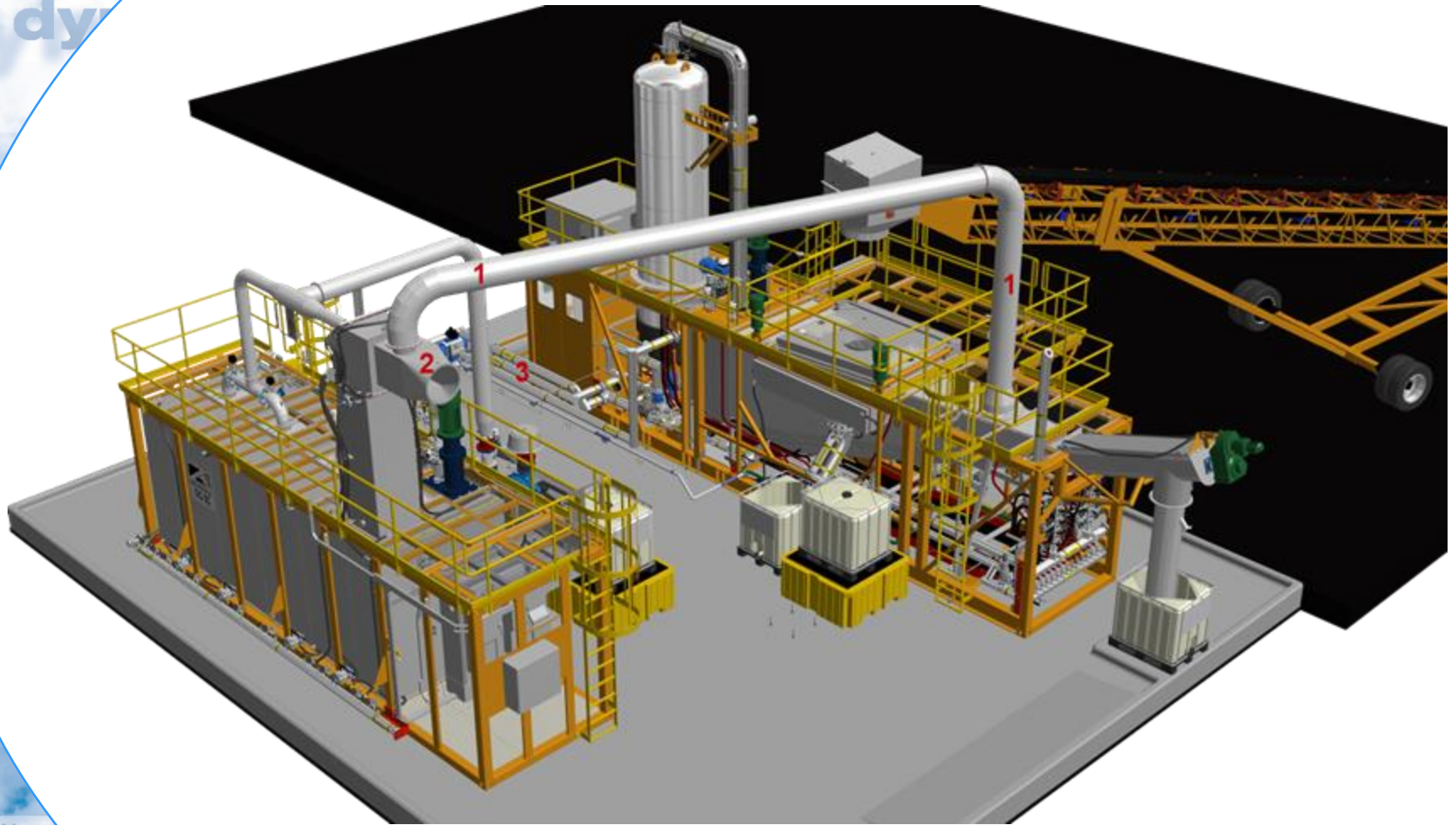
# DESCRIPTION DU PROCEDE DES IPBB

Livraison de soufre





dyn



ma  
mélia  
iser

**SOBEGI**

## *Fondoir soufre aux IPBB*

L'hydrogène sulfureux : H<sub>2</sub>S

- Gaz toxique, incolore et lourd (d=1.2)
- Odeur fétide caractéristique « d'œuf pourri »
- VLE = 10 ppm
- VME = 5 ppm