

Etude de Zone de l'Estuaire de l'Adour - Questionnaire d'enquête

Dans le cadre du 2ème Plan Régional Santé-Environnement (PRSE 2) de l'Aquitaine, approuvé le 29 novembre 2010 et mené conjointement par l'Etat et la Région Aquitaine, le Secrétariat Permanent pour la Prévention des Pollutions et des risques Industriels (S3PI) Estuaire de l'Adour, sur proposition de la DREAL Aquitaine, a initié la réalisation d'une Etude de Zone centrée sur l'Estuaire de l'Adour.

Une Etude de Zone est une démarche d'évaluation des impacts des activités humaines sur l'état des milieux et des risques ou des impacts sanitaires inhérents pour les populations.

Le périmètre d'étude, tel que défini par le Comité d'Orientation Stratégique (COS), s'étend sur environ 100 km² sur les communes d'Anglet, Bayonne, Boucau et Tarnos (voir Carte en Partie 0/7).

Le groupement, composé de Bertin Technologies et du Cabinet Nouger, a été missionné par la DREAL Aquitaine, sous le pilotage du S3PI Estuaire de l'Adour et du COS pour réaliser les premières phases de l'Etude de Zone. Ces phases comprennent la détermination de l'état initial de l'environnement dans le périmètre de l'étude, c'est-à-dire le recensement des populations exposées, des sources de rejets, de l'état de chaque milieu (air, eau, sol) et des nuisances ressenties.

L'ensemble des informations relatives à cette Etude de Zone sur l'Estuaire de l'Adour est disponible sur le site internet de la DREAL Aquitaine : <http://www.aquitaine.developpement-durable.gouv.fr/>

Le présent questionnaire, découpé en 7 parties, s'adresse aux acteurs locaux et a pour objectif d'identifier les sources de nuisances et les lieux où elles sont ressenties.

Les parties 1, 2 et 7 concernent le périmètre de l'Etude de Zone dans son ensemble ; les parties 3 à 6, quant à elles, sont spécifiques à chaque secteur pour lequel vous disposez d'informations. Ces secteurs sont définis dans la carte présentée dans la partie 0/7.

Dans la suite du questionnaire, sont désignées comme étant des activités présentes dans la zone d'étude :

- Les activités industrielles,
- Le trafic (routier, ferroviaire, aérien, fluvial...),
- Les activités agricoles et artisanales,
- Les activités résidentielles ou tertiaires,

et d'une manière générale, l'ensemble des activités humaines présentes dans la zone d'étude.

0/7 Attentes et Secteur concerné

1. Qu'attendez-vous de cette Etude de Zone ?

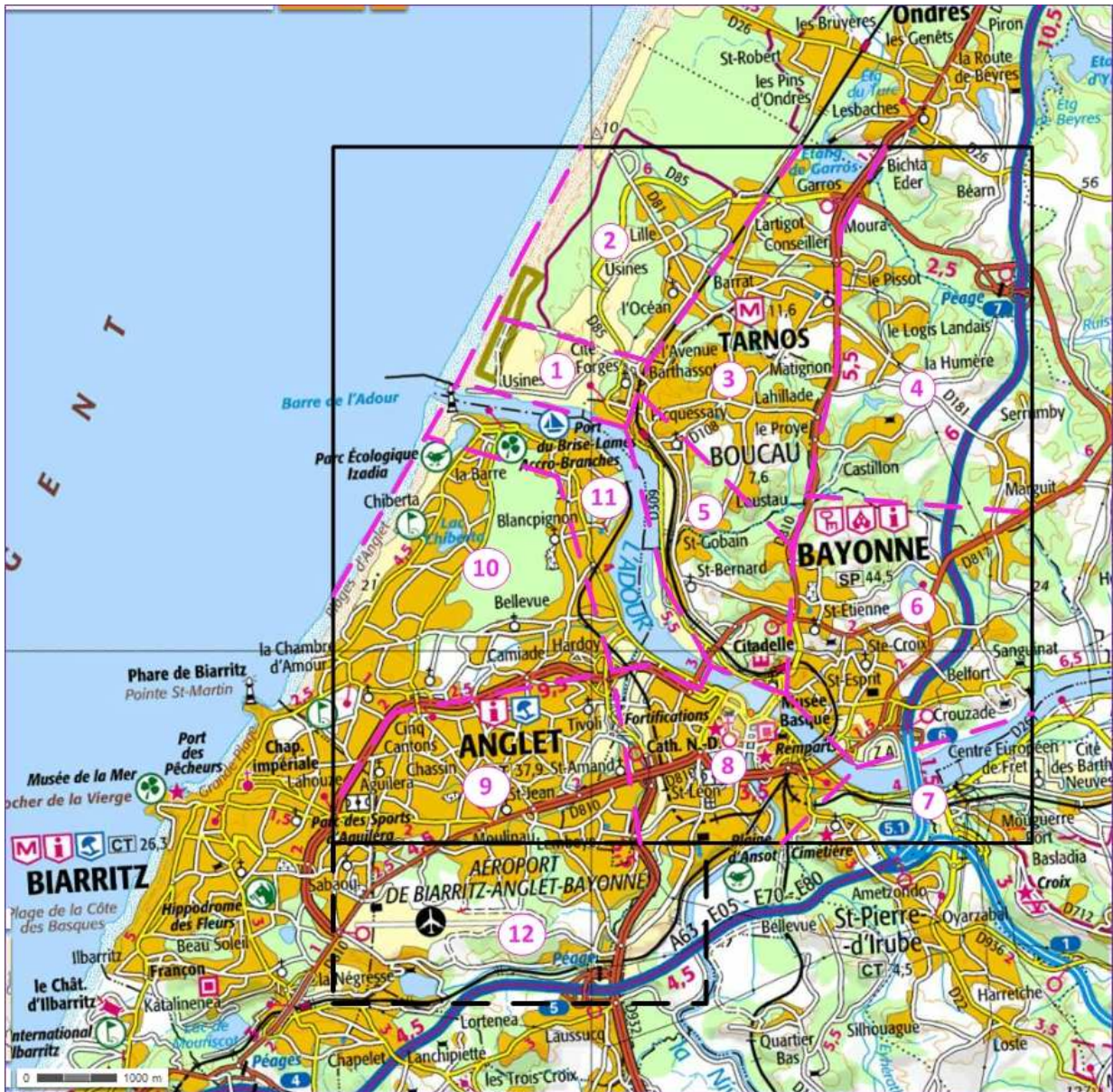
.....

.....

.....

.....

.....



2. **Sélectionnez le ou les secteur(s) pour le(s)quel(s) votre organisme dispose d'information**

Le périmètre concerné par l'Etude de Zone a été découpé en 12 secteurs, comme le montre la carte ci-dessus

Plusieurs réponses possibles.

- Secteur 1
- Secteur 2
- Secteur 3
- Secteur 4
- Secteur 5
- Secteur 6
- Secteur 7
- Secteur 8
- Secteur 9
- Secteur 10
- Secteur 11
- Secteur 12

1/7 Appréciation générale de la Qualité de vie

Les habitants vous semblent-ils satisfaits :

3. De leur voisinage immédiat ?

Une seule réponse possible.

- Oui
 Non
 Ne sait pas

4. De leur quartier ?

Une seule réponse possible.

- Oui
 Non
 Ne sait pas

5. De leur commune ?

Une seule réponse possible.

- Oui
 Non
 Ne sait pas

6. Si non aux questions précédentes, pourquoi ?

.....
.....
.....
.....
.....

7. Les activités humaines dans le périmètre d'étude suscitent-elles des inquiétudes ?

Une seule réponse possible.

- Oui
 Non
 Ne sait pas

8. Si oui, quelles sont les 3 principales source d'inquiétude ?

Sélectionnez les 3 sources que vous jugez principales

Plusieurs réponses possibles.

- La pollution de l'environnement
 Les nuisances (bruits, vibrations, odeurs...)
 Les effets sur la santé
 Le risque industriel
 L'emploi
 Autre :

9. **Diriez que, par rapport aux questions économiques (emplois, revenus...) les questions de pollution ou de nuisances sont :**

Une seule réponse possible.

- plus importantes
- aussi importantes
- moins importantes

2/7 Perception de la Pollution de l'Environnement

10. **Les anciennes activités (industrielles, activités de service, trafic etc.) du périmètre de l'étude ont elles pollué par le passé ?**

Une seule réponse possible.

- Tout à fait d'accord
- Plutôt d'accord
- Plutôt pas d'accord
- Pas du tout d'accord
- Ne sait pas

11. **Précisez lesquelles :**

.....

.....

.....

.....

.....

12. **Précisez pourquoi :**

.....

.....

.....

.....

.....

13. **Les activités actuelles du périmètre de l'étude polluent-elles l'environnement ?**

Une seule réponse possible.

- Tout à fait d'accord
- Plutôt d'accord
- Plutôt pas d'accord
- Pas du tout d'accord
- Ne sait pas

14. Précisez lesquelles :

15. Précisez pourquoi :

16. Les nouvelles activités qui viennent s'installer dans le périmètre de l'étude sont-elles susceptibles de générer une pollution de l'environnement ?

Une seule réponse possible.

- Tout à fait d'accord
- Plutôt d'accord
- Plutôt pas d'accord
- Pas du tout d'accord
- Ne sait pas

17. Précisez lesquelles :

18. Précisez pourquoi :

19. **Les habitants se sentent-ils préservés de la pollution issue des activités du périmètre de l'étude ?**

Une seule réponse possible.

- Tout à fait d'accord
- Plutôt d'accord
- Plutôt pas d'accord
- Pas du tout d'accord
- Ne sait pas

20. **Précisez pourquoi :**

21. **La qualité de l'air extérieur s'est-elle dégradée à cause des activités du périmètre de l'étude ?**

Une seule réponse possible.

- Tout à fait d'accord
- Plutôt d'accord
- Plutôt pas d'accord
- Pas du tout d'accord
- Ne sait pas

22. **Précisez quelles activités :**

23. **Précisez pourquoi :**

24. **Les rejets des activités du périmètre de l'étude ont-ils un effet nuisible sur l'environnement ?**

Une seule réponse possible.

- Tout à fait d'accord
- Plutôt d'accord
- Plutôt pas d'accord
- Pas du tout d'accord
- Ne sait pas

25. **Précisez quelles activités :**

26. **Précisez pourquoi :**

27. **La qualité des cours d'eau et de l'estuaire s'est-elle dégradée à cause des activités du périmètre de l'étude ?**

Une seule réponse possible.

- Tout à fait d'accord
- Plutôt d'accord
- Plutôt pas d'accord
- Pas du tout d'accord
- Ne sait pas

28. **Précisez quelles activités :**

29. Précisez pourquoi :

30. La qualité des eaux de baignade s'est-elle dégradée à cause des activités du périmètre de l'étude ?

Une seule réponse possible.

- Tout à fait d'accord
- Plutôt d'accord
- Plutôt pas d'accord
- Pas du tout d'accord
- Ne sait pas

31. Précisez quelles activités :

32. Précisez pourquoi :

33. La qualité des plages s'est-elle dégradée à cause des activités du périmètre de l'étude ?

Une seule réponse possible.

- Tout à fait d'accord
- Plutôt d'accord
- Plutôt pas d'accord
- Pas du tout d'accord
- Ne sait pas

34. Précisez quelles activités :

35. Précisez pourquoi :

36. La qualité des sols s'est-elle dégradée à cause des activités du périmètre de l'étude ?

Une seule réponse possible.

- Tout à fait d'accord
- Plutôt d'accord
- Plutôt pas d'accord
- Pas du tout d'accord
- Ne sait pas

37. Précisez quelles activités :

38. Précisez pourquoi :

39. **Par rapport à une grande ville (exemple : Bordeaux), pensez-vous que l'environnement du périmètre de l'étude est :**

Une seule réponse possible.

- plus pollué
- autant
- moins pollué
- ne sait pas

3/7 Perception des odeurs

40. **Les habitants se plaignent-ils de mauvaises odeurs venant de l'extérieur de leur domicile ?**

Une seule réponse possible.

- Oui
- Non (Si non, passez au chapitre suivant 4/7)
- Ne sait pas

41. **Si oui, sauriez-vous indiquer l'origine de ces plaintes pour le (les) secteur(s) concerné(s) ?**

Cochez la (ou les) case(s) correspondante(s) :

Plusieurs réponses possibles.

- Trafic (automobiles, camions, trains, avions, bateaux etc.)
- Activités industrielles
- Activités agricoles
- Voisinage (égout, fosse septique, poubelle, feux de jardin, animaux etc.)
- Autre :

42. **Précisez ces origines potentielles :**

.....

.....

.....

.....

.....

43. **Les habitants se sentent-ils gênés par ces odeurs ?**

Une seule réponse possible.

- Pas du tout
- Un peu
- Moyennement
- Beaucoup

44. A quelle fréquence ces mauvaises odeurs semblent-elles ressenties ?

Une seule réponse possible.

- Moins d'1 fois / mois
- Plusieurs fois / mois
- Plusieurs fois / semaine
- Tous les jours

45. Ces odeurs sont-elles caractéristiques de conditions météorologiques particulières (froid, chaleur, vent dominant, etc.) ?

Plusieurs réponses possibles.

- Vent
- Chaleur
- Froid
- Autre :

46. Si oui, précisez la ou lesquelles.

.....

.....

.....

.....

.....

47. Quelle est l'intensité des odeurs perçues ?

Une seule réponse possible.

- Très faible
- Faible
- Moyenne
- Forte
- Très forte

48. Y'a-t-il des jours où les mauvaises odeurs qui viennent des activités comprises dans le périmètre d'étude empêchent les habitants d'ouvrir les fenêtres ?

Une seule réponse possible.

- Oui
- Non

49. Comment est perçue l'évolution dans le temps des mauvaises odeurs provenant des activités comprises dans le périmètre d'étude ?

Une seule réponse possible.

- Amélioration
- Pas de changement
- Pire qu'avant

4/7 Perception du Bruit

50. **Les habitants se plaignent-ils de bruits venant de l'extérieur de leur domicile ?**

Une seule réponse possible.

- Oui
- Non (Si non, passez au chapitre suivant 5/7)
- Ne sait pas

51. **Si oui, sauriez-vous indiquer l'origine de ces plaintes pour le (les) secteur(s) concerné(s) ?**

Cochez la (ou les) case(s) correspondante(s) :

Plusieurs réponses possibles.

- Trafic (automobiles, motos, camions, trains, avions, bateaux etc.)
- Activités industrielles
- Activités agricoles
- Voisinage (égout, fosse septique, poubelle, feux de jardin, animaux etc.)
- Autre :

52. **Précisez ces origines potentielles :**

.....

.....

.....

.....

.....

53. **Les habitants se sentent-ils gênés par ces bruits ?**

Une seule réponse possible.

- Pas du tout
- Un peu
- Moyennement
- Beaucoup

54. **A quelle fréquence ces nuisances sonores semblent-elles ressenties ?**

Une seule réponse possible.

- Moins d'1 fois / mois
- Plusieurs fois / mois
- Plusieurs fois / semaine
- Tous les jours

55. **Ces bruits sont-ils caractéristiques de conditions météorologiques particulières (vent dominant, etc.) ?**

Plusieurs réponses possibles.

- Vent
- Autre :

56. Si oui, précisez la ou lesquelles.

.....

.....

.....

.....

.....

57. Quelle est l'intensité des bruits perçus ?

Une seule réponse possible.

- Très faible
- Faible
- Moyenne
- Forte
- Très forte

58. Quels sont précisément les bruits perçus par les habitants depuis leur domicile ?

Plusieurs réponses possibles.

- Bruit de fond des usines (la journée)
- Bruit de fond des usines (la nuit)
- Sirènes ou alarmes (issues de bâtiments industriels, des véhicules (alarme de recul))
- Trafic routier
- Trafic ferroviaire
- Trafic fluvial
- Trafic maritime
- Trafic aérien
- Autre :

5/7 Perception visuelle

59. Les habitants se plaignent-ils d'éléments perceptibles visuellement de leur domicile ?

Une seule réponse possible.

- Oui
- Non (Si non, passez au chapitre suivant 6/7)
- Ne sait pas

60. Quels éléments visuels sont perçus par les habitants ?

Cochez la (ou les) case(s) correspondante(s)

Plusieurs réponses possibles.

- Les bâtiments industriels ou artisanaux
- Les cheminées industrielles
- Les fumées des cheminées
- Les poussières
- L'éclairage
- Le passage des camions, trains, bateaux ou avions
- Autre :

61. Précisez ces origines potentielles

.....

.....

.....

.....

.....

62. A quel point les habitants vous semblent-ils gênés par l'aspect visuel des bâtiments industriels ou artisanaux ?

Une seule réponse possible.

- Pas du tout
- Un peu
- Moyennement
- Beaucoup

63. A quel point les habitants vous semblent-ils gênés par l'aspect visuel des cheminées ?

Une seule réponse possible.

- Pas du tout
- Un peu
- Moyennement
- Beaucoup

64. A quel point les habitants vous semblent-ils gênés par les fumées ?

Une seule réponse possible.

- Pas du tout
- Un peu
- Moyennement
- Beaucoup

65. **A quel point les habitants vous semblent-ils gênés par les poussières ?**

Une seule réponse possible.

- Pas du tout
- Un peu
- Moyennement
- Beaucoup

66. **A quel point les habitants vous semblent-ils gênés par l'éclairage ?**

Une seule réponse possible.

- Pas du tout
- Un peu
- Moyennement
- Beaucoup

67. **A quel point les habitants vous semblent-ils gênés par le passage des camions ?**

Une seule réponse possible.

- Pas du tout
- Un peu
- Moyennement
- Beaucoup

68. **A quel point les habitants vous semblent-ils gênés par le passage des trains ?**

Une seule réponse possible.

- Pas du tout
- Un peu
- Moyennement
- Beaucoup

69. **A quel point les habitants vous semblent-ils gênés par le passage des bateaux ?**

Une seule réponse possible.

- Pas du tout
- Un peu
- Moyennement
- Beaucoup

70. **A quel point les habitants vous semblent-ils gênés par le passage des avions ?**

Une seule réponse possible.

- Pas du tout
- Un peu
- Moyennement
- Beaucoup

71. **A quel point les habitants vous semblent-ils gênés par l'aspect visuel des autres éléments que vous avez cités précédemment ?**

Une seule réponse possible.

- Pas du tout
- Un peu
- Moyennement
- Beaucoup

6/7 Attitude à l'égard des activités présentes dans le périmètre d'étude

72. **Pensez-vous que la population soit inquiète des effets sur leur santé qui pourraient être liés aux activités ?**

Une seule réponse possible.

- Pas du tout
- Un peu
- Moyennement
- Beaucoup

73. **Avez-vous connaissance de personnes qui, selon elles, présentent (ou qui déclarent présenter) des problèmes de santé liés aux activités de la zone ?**

Une seule réponse possible.

- Oui
- Non
- Ne sait pas

74. **Si oui, lesquels :**

Plusieurs réponses possibles.

- Allergies (asthme, rhinite, conjonctivite)
- Bronchite chronique
- Cancer
- Dysthroïdie (hyper/hypothyroïdie)
- Insuffisance rénale chronique
- Malaises
- Dyspnées (difficultés respiratoires)
- Insuffisances cardiaques
- Ischémie myocardique (trouble de la fonction cardiaque provoquée par un flux sanguin insuffisant vers les tissus musculaires du cœur)
- Option 10
- Autre :

75. Précisez quelles activités seraient susceptibles d'être à l'origine de ces problèmes de santé :

.....
.....
.....
.....
.....

76. A votre connaissance, les médecins généralistes de la zone d'étude sont-ils régulièrement consultés pour des problèmes de santé qui pourraient être liés aux activités présentes dans le périmètre d'étude ?

Une seule réponse possible.

- Oui
 Non
 Ne sait pas

77. A votre connaissance, des habitants ont-ils déménagé du fait des activités présentes dans le périmètre d'étude ?

Une seule réponse possible.

- Oui
 Non
 Ne sait pas

78. Si oui, quelles étaient les principales raisons :

Plusieurs réponses possibles.

- Le risque industriel
 La pollution
 Les nuisances
 Autre :

79. La population est-elle d'après-vous suffisamment informée au sujet de l'impact sur l'environnement des activités présentes dans le périmètre d'étude ?

Une seule réponse possible.

- Pas du tout
 Un peu
 Moyennement
 Beaucoup

7/7 Conclusion

80. Quelles sont vos 3 principales préoccupations à l'échelle du périmètre d'étude ?

Cochez les 3 principales préoccupations :

Plusieurs réponses possibles.

- La proximité de sources multiples de pollution et de la population
- La pollution avérée des milieux naturels
- Le risque de pollution des jardins et de la chaîne alimentaire
- Le risque lié aux émissions gazeuses et aux poussières
- La non-évaluation jusqu'à présent des risques cumulés à l'échelle du périmètre d'étude
- L'inquiétude pour la santé de la population
- Les odeurs
- Le bruit
- Les poussières
- Autre :

81. Avez-vous des commentaires ou précisions à apporter à cette enquête ?

.....

.....

.....

.....

.....

Vos coordonnées

Les informations relatives à vos coordonnées ne seront pas publiées.

82. Nom et Prénom

.....

83. Organisme / Association

.....

84. Fonction

.....

85. E-mail

.....

86. Organisme ou Nom de la personne vous ayant transmis le lien vers ce questionnaire

.....